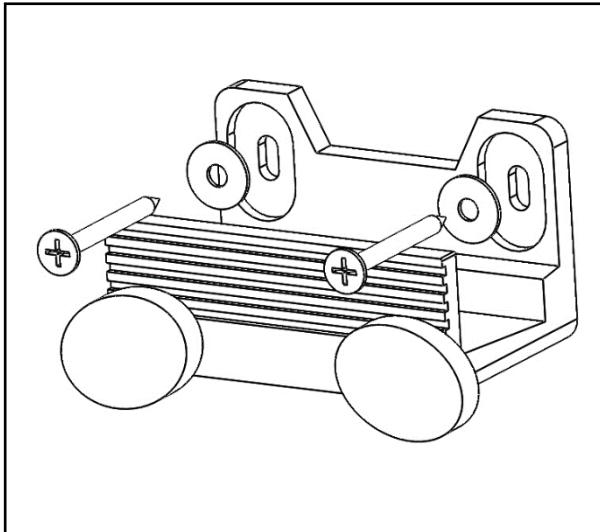


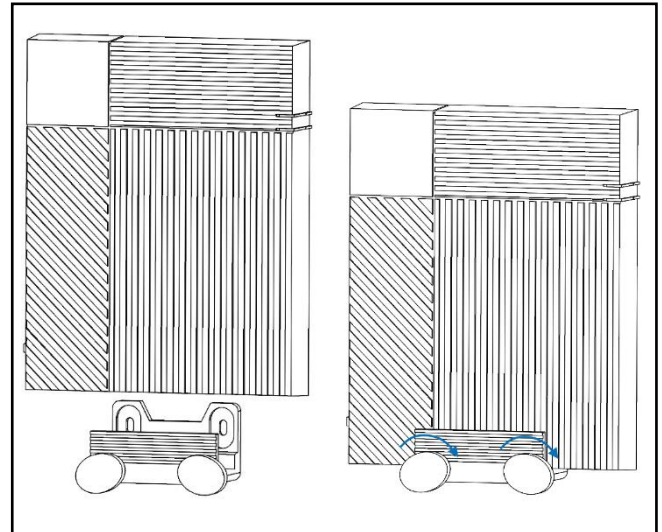


Support mural pour Livebox 5

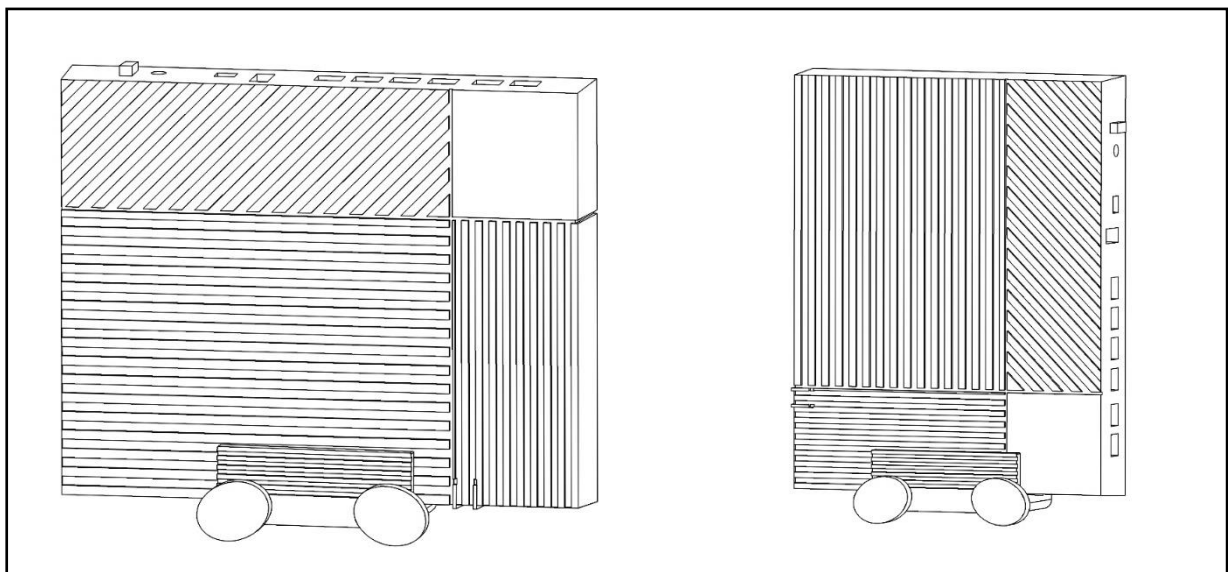
1. Percer le mur au diamètre des chevilles (diamètre 6 pour les chevilles fournies) à l'aide du gabarit fourni au dos.
2. Insérer les 2 vis, ainsi que les rondelles et visser le support au mur.



3. Placer la box sur le support, et serrer les deux vis à la main (dans le sens des aiguilles d'une montre) jusqu'au maintien de la box.



4. La box peut être positionnée sur une des 4 tranches, vers le bas (à l'exception de la tranche sur laquelle seront branchés les câbles).



Gabarit de perçage pour le support Livebox 5

